

সম্পূর্ণ
নতুন সংস্করণ

বিদ্যাধারা

সাধারণ জ্ঞান

১

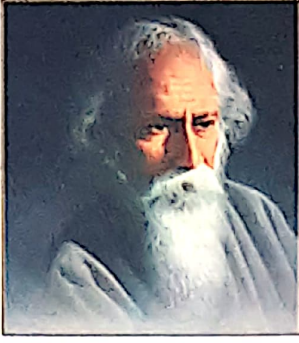


জ্ঞানধারা প্রকাশনী



- ১৬-০৭
- ১। প্রশ্ন : তোমার নাম কী?
উত্তর : আমার নাম
- ২। প্রশ্ন : তোমার পিতার নাম কী?
উত্তর : আমার পিতার নাম
- ৩। প্রশ্ন : তোমার মাতার নাম কী?
উত্তর : আমার মাতার নাম
- ৪। প্রশ্ন : তোমার বিদ্যালয়ের নাম কী?
উত্তর : আমার বিদ্যালয়ের নাম
- ১৭-০৭
- ৫। প্রশ্ন : তুমি কোন শ্রেণিতে পড়ো?
উত্তর : আমি শ্রেণিতে পড়ি।
- ৬। প্রশ্ন : তোমার রোল নম্বর কতো?
উত্তর : আমার রোল নম্বর
- ৭। প্রশ্ন : তোমার বাসার ঠিকানা কী।
উত্তর : আমার বাসার ঠিকানা
- ৮। প্রশ্ন : তোমার বিদ্যালয়টি কোথায় অবস্থিত?
উত্তর : আমার বিদ্যালয়টি জেলার.....থানায় অবস্থিত।
- ১৮-০৭
- ৯। প্রশ্ন : তোমার জন্মদিন কবে?
উত্তর : আমার জন্মদিন মাসের তারিখ।
- ১০। প্রশ্ন : তোমার সখ কী?
উত্তর : আমার সখ
- ১১। প্রশ্ন : তোমার বাবা-মা কী করেন?
উত্তর : আমার বাবা করেন এবং মা
- ১২। প্রশ্ন : তোমরা কয় ভাই-বোন?
উত্তর : আমরা ভাই বোন।
- ১৩। প্রশ্ন : তোমার পিতা/মাতার ফোন নম্বর কতো?
উত্তর : আমার পিতা/মাতার ফোন নম্বর
- ১৪। প্রশ্ন : তোমার প্রিয় ফুলের নাম কী?
উত্তর : আমার প্রিয় ফুলের নাম
- ১৫। প্রশ্ন : তোমার গ্রামের বাড়ি কোন জেলায়?
উত্তর : আমার গ্রামের বাড়ি..... জেলায়।





জাতীয় সংগীত

- রবীন্দ্রনাথ ঠাকুর

আমার সোনার বাংলা,
আমি তোমায় ভালবাসি।
চিরদিন তোমার আকাশ, তোমার বাতাস,
আমার প্রাণে বাজায় বাঁশি ॥

ও মা, ফাগুনে তোর
আমের বনে ঘ্রাণে পাগল করে,
মরি হায়, হায় রে—
ওমা, অঘ্রাণে তোর ভরা ক্ষেতে
আমি কী দেখেছি মধুর হাসি ॥

কী শোভা, কী ছায়া গো,
কী স্নেহ, কী মায়া গো
কী আঁচল বিছায়েছ বটের মূলে,
নদীর কূলে কূলে।

মা, তোর মুখের বাণী
আমার কানে লাগে সুধার মতো
মরি হায়, হায় রে—
মা, তোর বদনখানি মলিন হলে,
ও মা, আমি নয়নজলে ভাসি ॥



রণ সংগীত

- কাজী নজরুল ইসলাম

চল্ চল্ চল্
উর্ধ্ব গগনে বাজে মাদল
নিম্নে উতলা ধরণী তল,
অরুণ প্রাতের তরুণ দল,
চল্‌রে চল্‌রে চল্‌।
চল্ চল্ চল্ ॥
উষার দুয়ারে হানি আঘাত
আমরা আনিব রাঙা প্রভাত,
আমরা টুটাব তিমির রাত,
বাধার বিন্ধ্যাচল।
নব নবীনের গাহিয়া গান
সজীব করিব মহাশ্মশান,
আমরা দানিব নতুন প্রাণ,
বাহুতে নবীন বল।
চল্‌ রে নও-জোয়ান,
শোন্‌ রে পাতিয়া কান—
মৃত্যু-তোরণ দুয়ারে-দুয়ারে
জীবনের আহ্বান,
ভাঙরে ভাঙ্‌ আগল,
চল্‌রে চল্‌রে চল্‌
চল্‌ চল্‌ চল্‌ ॥

১. প্রশ্ন : বাংলাদেশের জাতীয় সংগীতের রচয়িতা কে?

উত্তর: বিশ্বকবি রবীন্দ্রনাথ ঠাকুর।

২. প্রশ্ন : জাতীয় সংগীত গাওয়ার সময় কী করতে হয়?

উত্তর: সোজা হয়ে দাঁড়িয়ে থাকতে হয়।

১. প্রশ্ন : বাংলাদেশের রণ সংগীত কে লিখেছেন?

উত্তর: বিদ্রোহী কবি কাজী নজরুল ইসলাম।

২. প্রশ্ন : রাষ্ট্রীয় অনুষ্ঠানে রণ সংগীত কতো লাইন বাজানো হয়?

উত্তর: প্রথম ২১ লাইন বাজানো হয়।

১। প্রশ্ন : আমাদের দেশের সাংবিধানিক নাম কী?

উত্তর : গণপ্রজাতন্ত্রী বাংলাদেশ। Exam

২। প্রশ্ন : বাংলাদেশের রাজধানীর নাম কী?

উত্তর : ঢাকা। Exam

৩। প্রশ্ন : ঢাকার পূর্ব নাম কী ছিলো?

উত্তর : জাহাজীরনগর।

৪। প্রশ্ন : বাংলাদেশের আয়তন কতো?

উত্তর : ২,৪৬,০৩৭ বর্গকিলোমিটার (সমুদ্র সীমাসহ)।

৫। প্রশ্ন : বাংলাদেশের লোকসংখ্যা কতো?

উত্তর : প্রায় ১৬ কোটি। Exam

৬। প্রশ্ন : বাংলাদেশের জলবায়ুর ধরণ কেমন?

উত্তর : নাতিশীতোষ্ণ।

৭। প্রশ্ন : বাংলাদেশের রাষ্ট্রভাষা কী?

উত্তর : বাংলা। Exam

৮। প্রশ্ন : বাংলাদেশের রাষ্ট্রধর্ম কী?

উত্তর : ইসলাম।

৯। প্রশ্ন : জনসংখ্যার দিক থেকে বিশ্বে বাংলাদেশের স্থান কতো?

উত্তর : অষ্টম।

১০। প্রশ্ন : বাংলাদেশের পূর্ব নাম কী ছিলো?

উত্তর : পূর্ব পাকিস্তান।

১১। প্রশ্ন : বাংলাদেশের শতকরা কয়জন লোক মুসলমান?

উত্তর : শতকরা ৯০.৪ জন।

১২। প্রশ্ন : কোন তারিখে শহিদ দিবস পালন করা হয়?

উত্তর : ২১ ফেব্রুয়ারি। Exam

১৩। প্রশ্ন : বাংলাদেশের স্বাধীনতা ঘোষণা করা হয় কবে?

উত্তর : ১৯৭১ সালের ২৬ মার্চ।

১৪। প্রশ্ন : কোন তারিখে স্বাধীনতা দিবস পালন করা হয়?

উত্তর : ২৬ মার্চ। Exam

১৫। প্রশ্ন : কোন তারিখে বিজয় দিবস পালন করা হয়?

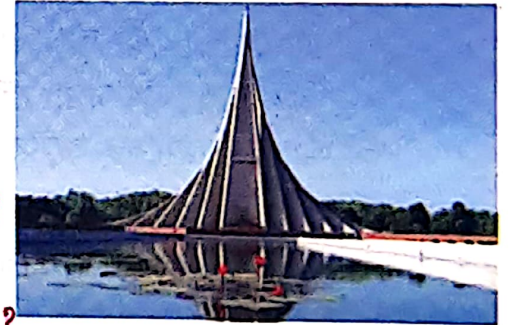
উত্তর : ১৬ ডিসেম্বর।



বাংলাদেশের মানচিত্র



শহিদ মিনার



স্মৃতি সৌধ

১৬। প্রশ্ন : বাংলাদেশের সবচেয়ে উঁচু পর্বত শৃঙ্গের নাম কী?

উত্তর : তাজিং ডং (বিজয়), ৩,১৮২ ফুট।

১৭। প্রশ্ন : কোন তারিখে আন্তর্জাতিক মাতৃভাষা দিবস পালন করা হয়?

উত্তর : ২১ ফেব্রুয়ারি।

১৮। প্রশ্ন : বাংলাদেশ কোন মহাদেশে অবস্থিত?

উত্তর : এশিয়া মহাদেশে অবস্থিত।

১৯। প্রশ্ন : বাংলাদেশের সবচেয়ে দীর্ঘতম সমুদ্র সৈকত কোনটি?

উত্তর : কক্সবাজার সমুদ্র সৈকত।

২০। প্রশ্ন : বাংলাদেশের সবচেয়ে বড় ব্যাংক কোনটি?

উত্তর : বাংলাদেশ ব্যাংক।

২১। প্রশ্ন : বাংলাদেশের মুদ্রার নাম কী?

উত্তর : টাকা। ₳

২২। প্রশ্ন : বাংলাদেশের টাকা প্রথম কবে চালু হয়?

উত্তর : ৪ মার্চ, ১৯৭২ সালে।

২৩। প্রশ্ন : বাংলাদেশের বৃহত্তম রেলওয়ে স্টেশনের নাম কী?

উত্তর : কমলাপুর রেলওয়ে স্টেশন।

২৪। প্রশ্ন : বাংলাদেশে সমুদ্রবন্দর কয়টি ও কী কী?

উত্তর : ২টি। যথা : ১। চট্টগ্রাম ও ২। মংলা।

২৫। প্রশ্ন : বাংলাদেশের কয়েকটি বড় বড় নদীর নাম বলো।

উত্তর : E+ পদ্মা, মেঘনা, যমুনা, কর্ণফুলী, ধলেশ্বরী ইত্যাদি।

২৬। প্রশ্ন : বঙ্গভবন কী?

উত্তর : বাংলাদেশের রাষ্ট্রপতির সরকারি বাসভবন।

২৭। প্রশ্ন : গণভবন কী?

উত্তর : বাংলাদেশের প্রধানমন্ত্রীর সরকারি বাসভবন।

২৮। প্রশ্ন : বাংলাদেশে মোট কয়টি জেলা আছে?

উত্তর : বাংলাদেশে মোট ৬৪টি জেলা আছে।

২৯। প্রশ্ন : বাংলাদেশে মোট কয়টি থানা আছে?

উত্তর : ৬ শত ৩৬টি।

৩০। প্রশ্ন : বর্তমানে বাংলাদেশে গ্রাম কয়টি?

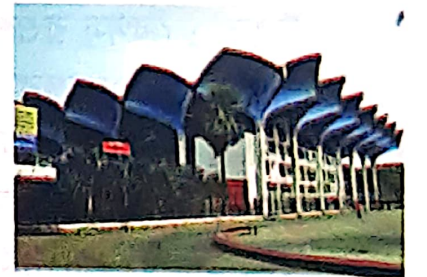
উত্তর : ৮৭ হাজার ১ শত ৯১টি।



কক্সবাজার



বঙ্গভবন

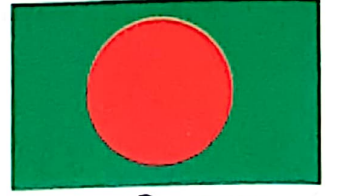


কমলাপুর রেলওয়ে স্টেশন



গ্রাম বাংলা

- ৩১। প্রশ্ন : বাংলাদেশে বিভাগ কয়টি ও কী কী? **Ex**
 উত্তর : বাংলাদেশে বিভাগ ৮টি। যথা - ঢাকা, চট্টগ্রাম, খুলনা, রাজশাহী, বরিশাল, সিলেট, রংপুর ও ময়মনসিংহ।
- ৩২। প্রশ্ন : বাংলাদেশের সর্বোচ্চ আদালতের নাম কী?
 উত্তর : সুপ্রিম কোর্ট।
- ৩৩। প্রশ্ন : বাংলাদেশের পতাকার রং কেমন?
 উত্তর : গাঢ় সবুজের মাঝে উজ্জ্বল লাল বৃত্ত।
- ৩৪। প্রশ্ন : বাংলাদেশের বৃহত্তম সেতুর নাম কী?
 উত্তর : বঙ্গবন্ধু যমুনা সেতু।
- ৩৫। প্রশ্ন : বাংলাদেশের স্বাধীনতার মহান নায়ক কে?
 উত্তর : বঙ্গবন্ধু শেখ মুজিবুর রহমান।
- ৩৬। প্রশ্ন : বাংলাদেশের প্রথম প্রধানমন্ত্রী কে ছিলেন?
 উত্তর : তাজউদ্দিন আহমেদ।
- ৩৭। প্রশ্ন : বাংলাদেশের বর্তমান রাষ্ট্রপতির নাম কী?
 উত্তর : এডভোকেট আবদুল হামিদ।
- ৩৮। প্রশ্ন : বাংলাদেশের বর্তমান প্রধান মন্ত্রীর নাম কী?
 উত্তর : শেখ হাসিনা।
- ৩৯। প্রশ্ন : বাংলাদেশের বর্তমান বিরোধী দলীয় নেত্রীর নাম কী?
 উত্তর : বেগম রওশন এরশাদ।
- ৪০। প্রশ্ন : আমাদের জাতীয় স্মৃতিসৌধ কোথায় অবস্থিত?
 উত্তর : ঢাকা জেলার সাভারে।
- ৪১। প্রশ্ন : শহিদ বুদ্ধিজীবী স্মৃতিসৌধ কোথায় অবস্থিত?
 উত্তর : ঢাকার মিরপুরে অবস্থিত।
- ৪২। প্রশ্ন : বাংলাদেশের কাদের স্মরণে শহিদ মিনার তৈরি করা হয়েছে?
 উত্তর : ১৯৫২ সালের ভাষা আন্দোলনের বীর শহিদদের স্মরণে।
- ৪৩। প্রশ্ন : বাংলাদেশের জাতীয় সংসদ ভবন কোথায় অবস্থিত?
 উত্তর : ঢাকার শেরে বাংলা নগরে।
- ৪৪। প্রশ্ন : বাংলাদেশের প্রধান টেলিভিশন কেন্দ্র কোথায় অবস্থিত?
 উত্তর : ঢাকার রামপুরায়।
- ৪৫। প্রশ্ন : বাংলাদেশের সীমানা কী?
 উত্তর : উত্তরে ভারতের পশ্চিমবঙ্গ, মেঘালয় ও আসাম, দক্ষিণে বঙ্গোপসাগর পূর্বে ভারতের মিজোরাম, ত্রিপুরা রাজ্য ও মায়ানমার এবং পশ্চিমে ভারতের পশ্চিমবঙ্গ ও কুচবিহার।



জাতীয় পতাকা



'বঙ্গবন্ধু যমুনা সেতু'



বঙ্গবন্ধু শেখ মুজিবুর রহমান



তাজউদ্দিন আহমেদ



এডভোকেট আবদুল হামিদ



বুদ্ধিজীবী স্মৃতিসৌধ



সংসদ ভবন

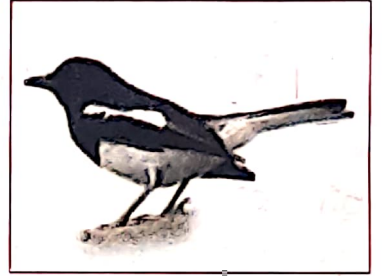
- ১। প্রশ্ন : বাংলাদেশের জাতীয় প্রতীক কী?
উত্তর : পানিতে ভাসমান একটি শাপলার দুই পাশে দুটি ধানের শীষ সংযুক্ত তিনটি পাট পাতার উভয় পাশে দুটি করে মোট চারটি তারকা।
- ২। প্রশ্ন : বাংলাদেশের জাতীয় ফুলের নাম কী?
উত্তর : শাপলা (সাদা)।
- ৩। প্রশ্ন : বাংলাদেশের জাতীয় ফলের নাম কী?
উত্তর : কাঁঠাল।
- ৪। প্রশ্ন : বাংলাদেশের জাতীয় মাছের নাম কী?
উত্তর : ইলিশ।
- ৫। প্রশ্ন : বাংলাদেশের জাতীয় পশুর নাম কী?
উত্তর : রয়েল বেঙ্গল টাইগার।
- ৬। প্রশ্ন : বাংলাদেশের জাতীয় পাখির নাম কী?
উত্তর : দোয়েল।
- ৭। প্রশ্ন : বাংলাদেশের জাতীয় কবির নাম কী?
উত্তর : কাজী নজরুল ইসলাম।
- ৮। প্রশ্ন : বাংলাদেশের জাতীয় বনের নাম কী?
উত্তর : সুন্দরবন।
- ৯। প্রশ্ন : বাংলাদেশের জাতীয় খেলার নাম কী?
উত্তর : কাবাডি বা হা-ডু-ডু।
- ১০। প্রশ্ন : বাংলাদেশের জাতীয় মসজিদের নাম কী?
উত্তর : বায়তুল মোকাররম।
- ১১। প্রশ্ন : বাংলাদেশের জাতীয় উদ্যানের নাম কী?
উত্তর : সোহরাওয়ার্দী উদ্যান।
- ১২। প্রশ্ন : বাংলাদেশের জাতীয় গাড়ির নাম কী?
উত্তর : গরুর গাড়ি।
- ১৩। প্রশ্ন : বাংলাদেশের জাতীয় চিড়িয়াখানা কোনটি?
উত্তর : ঢাকার মিরপুর চিড়িয়াখানা।
- ১৪। প্রশ্ন : বাংলাদেশের জাতীয় জাদুঘর কোনটি?
উত্তর : ঢাকার শাহবাগ জাদুঘর।
- ১৫। প্রশ্ন : আমাদের জাতীয়তা কী?
উত্তর : বাংলাদেশী (জন্মসূত্রে)।



জাতীয় প্রতীক



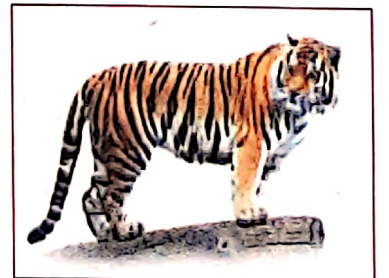
জাতীয় ফুল শাপলা



জাতীয় পাখি দোয়েল



জাতীয় খেলা কাবাডি



জাতীয় পশু রয়েল বেঙ্গল টাইগার

১। প্রশ্ন : বাংলাদেশের বীরশ্রেষ্ঠ কয়জন ও তাঁদের নাম কী?

উত্তর : বীরশ্রেষ্ঠ সাতজন। তাঁদের নাম হলো—

১. ল্যান্স নায়েক মুন্সী আব্দুর রউফ।
২. সিপাহী মোস্তফা কামাল।
৩. ফ্লাইট লেফটেন্যান্ট মতিউর রহমান।
৪. সিপাহী হামিদুর রহমান।
৫. ল্যান্স নায়েক নূর মোহাম্মদ শেখ।
৬. ইঞ্জিন রুম আর্টিফিসিয়ার রুহুল আমিন।
৭. ক্যাপ্টেন মহিউদ্দিন জাহাজীর।



ফ্লাইট লেফটেন্যান্ট মতিউর রহমান



ল্যান্স নায়েক নূর মোহাম্মদ শেখ



সিপাহী হামিদুর রহমান



ক্যাপ্টেন মহিউদ্দিন জাহাজীর



ইঞ্জিন রুম আর্টিফিসিয়ার রুহুল আমিন



সিপাহী মোস্তফা কামাল



ল্যান্স নায়েক মুন্সী আব্দুর রউফ

২। প্রশ্ন : বাংলাদেশের কয়েকজন বিখ্যাত রাজনীতিবিদের নাম বলো।

উত্তর : ১. শেরে বাংলা এ. কে. ফজলুল হক।

২. হোসেন শহীদ সোহরাওয়ার্দী।

৩. মাওলানা আব্দুল হামিদ খান ভাসানী।

৪. বঙ্গবন্ধু শেখ মুজিবুর রহমান।

৫. জিয়াউর রহমান।



এ. কে. ফজলুল হক



আব্দুল হামিদ খান ভাসানী

৩। প্রশ্ন : বাংলাদেশের নামকরা কয়েকজন কবির নাম বলো।

উত্তর : ১. কাজী নজরুল ইসলাম।

২. মাইকেল মধুসূদন দত্ত।

৩. পল্লিকবি জসীমউদ্দীন।

৪. বেগম সুফিয়া কামাল।



শেখ মুজিবুর রহমান



জিয়াউর রহমান



কাজী নজরুল ইসলাম



মাইকেল মধুসূদন দত্ত



পল্লিকবি জসীমউদ্দীন

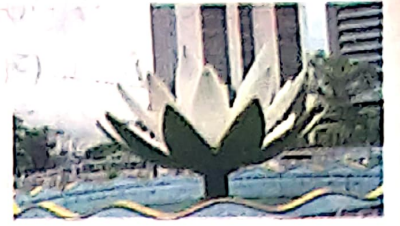


বেগম সুফিয়া কামাল

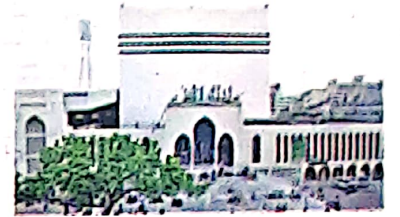
ষষ্ঠ অধ্যায়

বাংলাদেশের বৃহত্তম ও দীর্ঘতম বিষয়াবলি পরিচিতি

- ১। প্রশ্ন : বাংলাদেশের বৃহত্তম শহর কোন্টি?
উত্তর : ঢাকা শহর।
- ২। প্রশ্ন : বাংলাদেশের বৃহত্তম মসজিদ কোন্টি?
উত্তর : বায়তুল মোকাররম মসজিদ, ঢাকা।
- ৩। প্রশ্ন : বাংলাদেশের বৃহত্তম বিমানবন্দর কোন্টি?
উত্তর : হযরত শাহজালাল (রহ) আন্তর্জাতিক বিমান বন্দর।
- ৪। প্রশ্ন : বাংলাদেশের বৃহত্তম রেলওয়ে স্টেশন কোন্টি?
উত্তর : কমলাপুর রেলওয়ে স্টেশন, ঢাকা।
- ৫। প্রশ্ন : বাংলাদেশের বৃহত্তম চিড়িয়াখানা কোন্টি?
উত্তর : মিরপুর চিড়িয়াখানা, ঢাকা।
- ৬। প্রশ্ন : বাংলাদেশের বৃহত্তম বিল কোন্টি?
উত্তর : চলন বিল, রাজশাহী।
- ৭। প্রশ্ন : বাংলাদেশের বৃহত্তম বন কোন্টি?
উত্তর : সুন্দরবন। Ex
- ৮। প্রশ্ন : বাংলাদেশের বৃহত্তম হাসপাতাল কোন্টি?
উত্তর : ঢাকা মেডিকেল কলেজ হাসপাতাল।
- ৯। প্রশ্ন : বাংলাদেশের বৃহত্তম সমুদ্রবন্দর কোন্টি?
উত্তর : চট্টগ্রাম সমুদ্রবন্দর।
- ১০। প্রশ্ন : বাংলাদেশের বৃহত্তম সেতু কোন্টি?
উত্তর : বঙ্গবন্ধু যমুনা সেতু।
- ১১। প্রশ্ন : বাংলাদেশের বৃহত্তম জাদুঘর কোন্টি?
উত্তর : জাতীয় যাদুঘর, শাহবাগ, ঢাকা।
- ১২। প্রশ্ন : বাংলাদেশের দীর্ঘতম রেল সেতুর নাম কী?
উত্তর : হার্ডিঞ্জ ব্রিজ।
- ১৩। প্রশ্ন : বাংলাদেশের দীর্ঘতম সমুদ্র সৈকতের নাম কী?
উত্তর : কক্সবাজার সমুদ্র সৈকত।
- ১৪। প্রশ্ন : বাংলাদেশের বৃহত্তম কাগজ কল কোন্টি?
উত্তর : কর্ণফুলি পেপার মিলস, চট্টগ্রাম।
- ১৫। প্রশ্ন : বাংলাদেশের বৃহত্তম চিনিকল কোন্টি?
উত্তর : কেবু এন্ড কোং, দর্শনা, কুষ্টিয়া।



ঢাকা শহর



বায়তুল মোকাররম মসজিদ



হযরত শাহজালাল (রহ) আন্তর্জাতিক বিমান বন্দর



কমলাপুর রেলওয়ে স্টেশন



ঢাকা মেডিকেল কলেজ হাসপাতাল

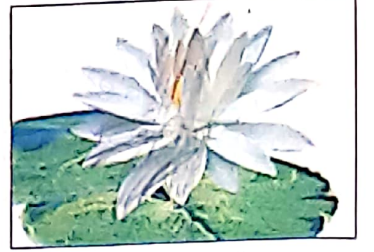


বঙ্গবন্ধু যমুনা সেতু

সপ্তম অধ্যায়

ফুলের পরিচয়

- ১। প্রশ্ন : বাংলাদেশের জাতীয় ফুলের নাম কী?
উত্তর : শাপলা (সাদা)।
- ২। প্রশ্ন : ফুলের রাজা কাকে বলে?
উত্তর : গন্ধরাজকে।
- ৩। প্রশ্ন : কোন ফুলকে ফুলের রানী বলা হয়?
উত্তর : গোলাপ ফুলকে।
- ৪। প্রশ্ন : কয়েকটি দেশীয় ফুলের নাম বলো।
উত্তর : শাপলা, শিউলী, বেলী, জবা ইত্যাদি।
- ৫। প্রশ্ন : পাঁচটি গ্রীষ্মকালীন ফুলের নাম বলো।
উত্তর : বেলী, রজনীগন্ধা, গন্ধরাজ, চাঁপা ও কৃষ্ণচূড়া।
- ৬। প্রশ্ন : পাঁচটি শীতকালীন ফুলের নাম বলো।
উত্তর : ডালিয়া, জিনিয়া, চাঁপা, সূর্যমুখী ও চন্দ্রমল্লিকা।
- ৭। প্রশ্ন : পাঁচটি সুগন্ধি ফুলের নাম বলো।
উত্তর : বেলী, চাঁপা, শিউলি, হাসনাহেনা ও রজনীগন্ধা।
- ৮। প্রশ্ন : পাঁচটি গন্ধবিহীন ফুলের নাম বলো।
উত্তর : জবা, পলাশ, শিমুল, ডালিয়া ও কৃষ্ণচূড়া।
- ৯। প্রশ্ন : পাঁচটি বর্ষাকালীন ফুলের নাম বলো।
উত্তর : কদম, কেয়া, হাসনাহেনা, দোলনচাঁপা ও শাপলা।
- ১০। প্রশ্ন : কোন রঙের ফুলের সুবাস বেশি?
উত্তর : সাদা রঙের।
- ১১। প্রশ্ন : কোন কোন ফুল রাতে ফোটে?
উত্তর : বেলী, জুই, শিউলী ও হাসনাহেনা।
- ১২। প্রশ্ন : কয়েকটি জলজ ফুলের নাম বলো।
উত্তর : শাপলা, পদ্ম, কলমি ও কচুরী।
- ১৩। প্রশ্ন : কয়েকটি সাদা রঙের ফুলের নাম বলো।
উত্তর : হাসনাহেনা, গন্ধরাজ, বেলী, রজনীগন্ধা ইত্যাদি।
- ১৪। প্রশ্ন : কয়েকটি লাল রঙের ফুলের নাম বলো।
উত্তর : গোলাপ, জবা, কৃষ্ণচূড়া, ডালিয়া ইত্যাদি।
- ১৫। প্রশ্ন : পৃথিবীতে কোন রঙের ফুল সবচেয়ে বেশি।
উত্তর : লাল রঙের।



শাপলা (সাদা)



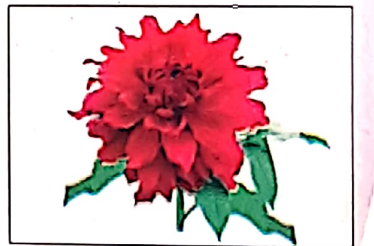
গন্ধরাজ



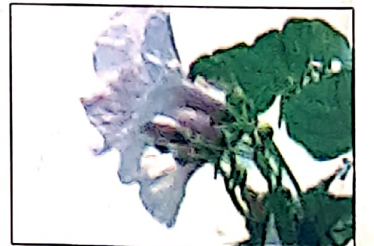
গোলাপ



সূর্যমুখী

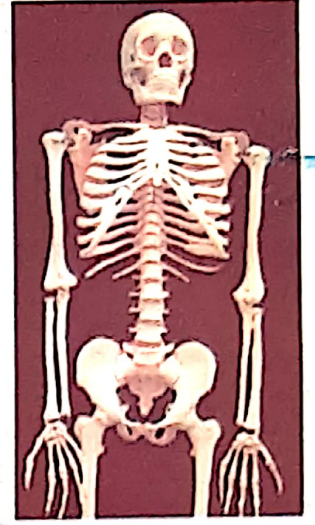


ডালিয়া

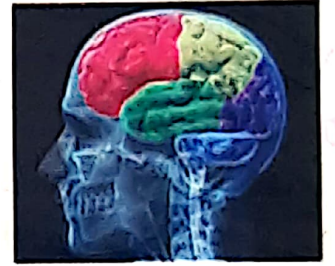


কলমি

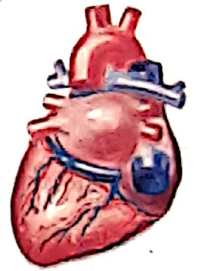
- ১। প্রশ্ন : মানুষের বৈজ্ঞানিক নাম কী?
উত্তর : হোমো স্যাপিয়েনস।
- ২। প্রশ্ন : মানবদেহের স্বাভাবিক তাপমাত্রা কতো?
উত্তর : ৯৮.৪ ডিগ্রি ফারেনহাইট।
- ৩। প্রশ্ন : একজন সুস্থ মানুষের নাড়ীর স্পন্দন মিনিটে কয়বার?
উত্তর : ৭০-৭২ বার।
- ৪। প্রশ্ন : মানুষের শরীরে কয়টি হাড় আছে?
উত্তর : ২০৬টি হাড় আছে। Ex
- ৫। প্রশ্ন : মানবদেহে পানির পরিমাণ শতকরা কতো ভাগ?
উত্তর : ৭০ ভাগ।
- ৬। প্রশ্ন : মানবদেহে ফুসফুসের কাজ কী?
উত্তর : শ্বাস-প্রশ্বাস চালানো।
- ৭। প্রশ্ন : মানুষের মেরুদণ্ডে কয়টি হাড় আছে?
উত্তর : ৩৩টি হাড় আছে।
- ৮। প্রশ্ন : মানুষের বৃক্কের দুই পাশে হাড়ের সংখ্যা কতো?
উত্তর : ২৪টি।
- ৯। প্রশ্ন : মানবদেহে হৃৎপিণ্ডের কাজ কী?
উত্তর : রক্ত চলাচলে সহায়তা করা।
- ১০। প্রশ্ন : মানবদেহে কতোগুলো ছিদ্র আছে?
উত্তর : ২ লাখেরও বেশি।
- ১১। প্রশ্ন : মানবদেহের সুস্থতার জন্য কী কী প্রয়োজন?
উত্তর : আলো, বাতাস, পানি ও সুষম খাদ্য প্রয়োজন।
- ১২। প্রশ্ন : মানুষের জ্ঞানেন্দ্রিয় কোথায় থাকে?
উত্তর : মানুষের মস্তিষ্কে।
- ১৩। প্রশ্ন : মানুষ প্রতি মিনিটে কয়বার শ্বাস-প্রশ্বাস নেয়?
উত্তর : শিশু ৪০ বার, বালক ২৫ বার, পূর্ণ বয়স্ক ব্যক্তি ১৮ বার।
- ১৪। প্রশ্ন : শিরা কাকে বলে?
উত্তর : যে নালী দিয়ে দূষিত রক্ত চলাচল করে তাকে শিরা বলে।
- ১৫। প্রশ্ন : ধমনী কাকে বলে?
উত্তর : যে নালী দিয়ে বিশুদ্ধ রক্ত চলাচল করে তাকে ধমনী বলে।



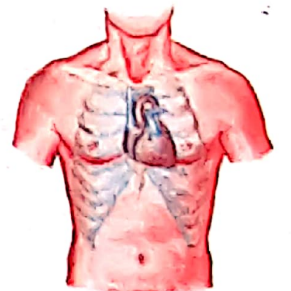
মানব কঙ্কাল



মস্তিষ্ক



হৃৎপিণ্ড



ফুসফুস

16-05 2nd

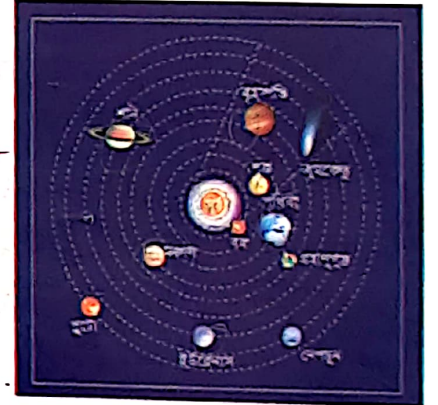
চতুর্দশ অধ্যায়

পৃথিবী ও সৌরজগৎ পরিচিতি

- ১। প্রশ্ন : পৃথিবী কী?
উত্তর : পৃথিবী একটি গ্রহ।
- ২। প্রশ্ন : পৃথিবীর আকার কেমন?
উত্তর : গোল তবে উত্তর ও দক্ষিণে কমলালেবুর মতো কিছুটা চ্যাপটা।
- ৩। প্রশ্ন : পৃথিবীর একমাত্র উপগ্রহের নাম কী?
উত্তর : চাঁদ।
- ৪। প্রশ্ন : সূর্য কী?
উত্তর : সূর্য একটি বিশাল নক্ষত্র।
- ৫। প্রশ্ন : সৌরজগৎ কাকে বলে?
উত্তর : সূর্য ও তার চারপাশে গ্রহ, উপগ্রহ ও নক্ষত্রপুঞ্জকে একত্রে সৌরজগৎ বলে।
- ৬। প্রশ্ন : গ্রহ কাকে বলে?
উত্তর : যেসব জ্যোতিষ্ক সূর্যের চারদিকে অবিরাম ঘুরছে তাদেরকে গ্রহ বলে।
- ৭। প্রশ্ন : গ্রহ কয়টি ও কী কী?
উত্তর : গ্রহ ৮টি। যথা- বুধ, শুক্র, পৃথিবী, মঙ্গল, বৃহস্পতি, শনি, ইউরেনাস ও নেপচুন।
- ৮। প্রশ্ন : সূর্যের চারদিকে পৃথিবী একবার ঘুরে আসতে কয়দিন সময় লাগে?
উত্তর : ৩৬৫ দিন ৫ ঘণ্টা ৪৮ মিনিট ৪৭ সেকেন্ড সময় লাগে।
- ৯। প্রশ্ন : পৃথিবীর সবচেয়ে কাছাকাছি গ্রহ কোনটি?
উত্তর : মঙ্গল গ্রহ।
- ১০। প্রশ্ন : বছরের কোন দিনটি সবচেয়ে বড়?
উত্তর : ২৩ জুন।
- ১১। প্রশ্ন : বছরের কোন দিনটি সবচেয়ে ছোট?
উত্তর : ২১ ডিসেম্বর।
- ১২। প্রশ্ন : মহাকাশ কী?
উত্তর : আকাশের নীল অংশের পরের শূন্য অংশকে মহাকাশ বলে।
- ১৩। প্রশ্ন : সৌরজগতের সবচেয়ে বড় ধূমকেতুর নাম কী?
উত্তর : হ্যালির ধূমকেতু।
- ১৪। প্রশ্ন : সবচেয়ে বড় গ্রহের নাম কী?
উত্তর : বৃহস্পতি।
- ১৫। প্রশ্ন : পৃথিবীতে সূর্যের আলো আসতে কতো সময় লাগে?
উত্তর : ৮ মিনিট ১৮ সেকেন্ড।



ভূ-গোলক



সৌরজগৎ



গ্রহ

* প্রাচীন যুগের সপ্তাশ্চর্য :

১. মিশরের পিরামিড।
২. অলিম্পিয়ার জিউসের মূর্তি (গ্রিস)।
৩. ব্যাবিলনের ঝুলন্ত উদ্যান (ইরাক)।
৪. রোডস্ দ্বীপের অ্যাপোলো দেবীর ব্রোঞ্জ মূর্তি (গ্রিস)।
৫. ইফিসার্সের আর্টেমিসের মন্দির (তুরস্ক)।
৬. হেলিকার্নাসাসের মাওসুলিয়াম এর সমাধি মন্দির (তুরস্ক)।
৭. আলেকজান্দ্রিয়ার বাতিঘর (মিশর)।



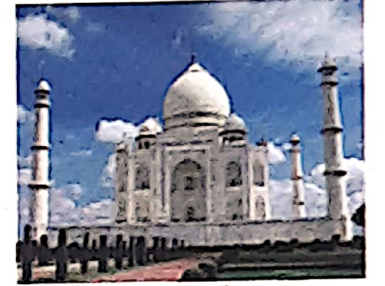
মিশরের পিরামিড



অ্যাপোলো দেবীর ব্রোঞ্জ মূর্তি

* মধ্য যুগের সপ্তাশ্চর্য :

১. আগ্রার তাজমহল (ভারত)।
২. রোমের কলোসিয়াম (বৃত্তাকার মঞ্চ) (ইতালি)।
৩. ইংল্যান্ডের স্টোনহেঞ্জ (ইংল্যান্ড)।
৪. আলেকজান্দ্রিয়ার ভূ-গর্ভস্থ সমাধি (মিশর)।
৫. চীনের মহাপ্রাচীর (চীন)।
৬. নানকিংয়ের চীনামাটির মিনার (চীন)।
৭. সেন্ট সোফিয়ার মসজিদ (ইস্তাম্বুল)।



আগ্রার তাজমহল

* আধুনিক যুগের সপ্তাশ্চর্য :

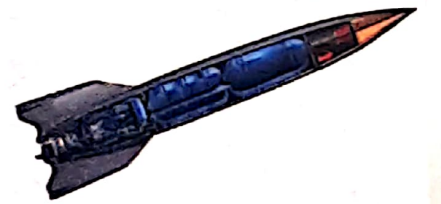
১. বেতার ও টেলিভিশন ✓
২. রকেট ও উড়োজাহাজ।
৩. রোবট।
৪. কম্পিউটার।
৫. রঞ্জনরশ্মি।
৬. এটম বোমা ও হাইড্রোজেন বোমা।
৭. কৃত্রিম উপগ্রহ ও আন্তঃমহাদেশীয় ক্ষেপণাস্ত্র।



চীনের মহাপ্রাচীর

* বিশ্বের নতুন সপ্তাশ্চর্য :

১. চিচেন ইতজা (মেস্কিকো)।
২. স্ট্যাচু অব ক্রাইস্ট দ্যা রিডিমার (ব্রাজিল)।
৩. চীনের মহাপ্রাচীর (চীন)।
৪. মাচু পিচু (পেরু)।
৫. পেত্রা নগরী (জর্ডান)।
৬. রোমের কলোসিয়াম (ইতালি)।
৭. আগ্রার তাজমহল (ভারত)। ✓



রকেট

ষষ্ঠদশ অধ্যায়

বিভিন্ন দেশ, আয়তন, রাজধানী, মুদ্রা ও মহাদেশ পরিচিতি

দেশের নাম	আয়তন (বর্গ কি.মি.)	রাজধানী	মুদ্রা	মহাদেশ
বাংলাদেশ	১,৪৭,৫৭০	ঢাকা	টাকা	এশিয়া
ভারত	৩২,৮৭,২৬৩	নয়াদিল্লী	রুপি	এশিয়া
পাকিস্তান	৭,৯৬,০৯৫	ইসলামাবাদ	রুপি	এশিয়া
শ্রীলংকা	৬,৫৬১০	কলম্বো	রুপি	এশিয়া
নেপাল	১,৪৭,১৮১	কাঠমান্ডু	রুপি	এশিয়া
মালদ্বীপ	২৯৮	মালে	রুপিয়া	এশিয়া
ভুটান	৪৬,৫০০	থিম্পু	গুলট্রাম	এশিয়া
মায়ানমার	৬,৭৬,৫৫৩	পিয়ানমানা	কিয়াত	এশিয়া
মালয়েশিয়া	৩,৩০,৪৩৪	কুয়ালালামপুর	রিংগিট	এশিয়া
ইন্দোনেশিয়া	১৯,০৪,৫৬৯	জাকার্তা	রুপিয়া	এশিয়া
আফগানিস্তান	৬,৪৭,৫০০	কাবুল	আফগানী	এশিয়া
থাইল্যান্ড	৫,৪২,৩৭৩	ব্যাংকক	বাথ	এশিয়া
সিঙ্গাপুর	৬৯৯	সিঙ্গাপুর সিটি	ডলার	এশিয়া
জাপান	৩,৭৭,৮১৫	টোকিও	ইয়েন	এশিয়া
চীন	৯৫,৬১,০০০	বেইজিং	উয়ান	এশিয়া
সৌদি আরব	২২,৫০,০৭০	রিয়াদ	রিয়াল	এশিয়া
ইরাক	৪,৩৪,৯১৩	বাগদাদ	দিনার	এশিয়া
ইরান	১৬,৪৮,০০০	তেহরান	রিয়াল	এশিয়া
দঃ কোরিয়া	৯৯,৩৯২	সিউল	ওয়ান	এশিয়া
উঃ কোরিয়া	১,২১,১২৯	পিয়ং ইয়ং	ওয়ান	এশিয়া
ইসরাইল	২০,৭৭২	তেল আবিব	পাউন্ড	এশিয়া
রাশিয়া	১,৭০,৭৫,৪০০	মস্কো	রুবল	ইউরোপ
যুক্তরাজ্য	২,৪৪,১০০	লন্ডন	পাউন্ড	ইউরোপ
ফ্রান্স	৫,৪৭,০৩০	প্যারিস	ইউরো	ইউরোপ
জার্মানী	৩,৫৭,০২০	বার্লিন	ইউরো	ইউরোপ
ইতালী	৩,০১,২৭৮	রোম	ইউরো	ইউরোপ
অস্ট্রেলিয়া	৭৬,৮২,৩০০	ক্যানবেরা	ডলার	অস্ট্রেলিয়া
যুক্তরাষ্ট্র	৯১,৫৯,১২৩	ওয়াশিংটন ডিসি	ডলার	উঃ আমেরিকা
মিশর	১০,০২,০০০	কায়রো	পাউন্ড	আফ্রিকা

- ১। প্রশ্ন : বাংলাদেশের জাতীয় খেলার নাম কী?
উত্তর : কাবাডি বা হা-ডু-ডু। Ex
- ২। প্রশ্ন : কয়েকটি দেশীয় খেলার নাম বলো।
উত্তর : হা-ডু-ডু, নৌকা বাইচ, গোল্লাছুট, দাঁড়িয়াবান্দা ইত্যাদি।
- ৩। প্রশ্ন : অলিম্পিক খেলা কী?
উত্তর : বিশ্বের বৃহত্তম আন্তর্জাতিক ক্রীড়া প্রতিযোগিতা।
- ৪। প্রশ্ন : আন্তর্জাতিক ক্রিকেট সংস্থার নাম কী?
উত্তর : আই.সি. সি.।
- ৫। প্রশ্ন : ক্রিকেট খেলা শুরু হয় কোন দেশ থেকে?
উত্তর : ইংল্যান্ড।
- ৬। প্রশ্ন : পাঁচটি বিদেশি খেলার নাম বলো।
উত্তর : ফুটবল, ক্রিকেট, হকি, ভলিবল, টেনিস ইত্যাদি।
- ৭। প্রশ্ন : ২০১৮ সালে বিশ্বকাপ ফুটবলে কোন দেশ চ্যাম্পিয়ন হয়?
উত্তর : ফ্রান্স।
- ৮। প্রশ্ন : বর্তমান বিশ্বকাপের নাম কী?
উত্তর : ফিফা বিশ্বকাপ।
- ৯। প্রশ্ন : ফিফার বিশ্বকাপটি কে তৈরি করেন?
উত্তর : বার্টনি।
- ১০। প্রশ্ন : কোন দেশ সর্বাধিকবার বিশ্বকাপ ফুটবলে জয় লাভ করেছে?
উত্তর : ব্রাজিল (পাঁচ বার)।
- ১১। প্রশ্ন : প্রথম বিশ্বকাপ ক্রিকেট কখন এবং কোথায় অনুষ্ঠিত হয়?
উত্তর : ১৯৭৫ সালের ৭ জুন, ইংল্যান্ডে।
- ১২। প্রশ্ন : প্রথম বিশ্বকাপ ক্রিকেটে কোন দেশ চ্যাম্পিয়ন হয়?
উত্তর : ওয়েস্ট ইন্ডিজ।
- ১৩। প্রশ্ন : প্রথম বিশ্বকাপ ফুটবল কখন এবং কোথায় অনুষ্ঠিত হয়?
উত্তর : ১৯৩০ সালের ১০ জুলাই, উরুগুয়েতে।
- ১৪। প্রশ্ন : ২০১৪ সালে বিশ্বকাপ ফুটবল খেলা কোথায় অনুষ্ঠিত হয়?
উত্তর : ব্রাজিলে।
- ১৫। প্রশ্ন : প্রথম এশিয়া গেমস কতো সালে, কোথায় অনুষ্ঠিত হয়?
উত্তর : ১৯৫১ সালে ভারতের নয়াদিল্লিতে।



ক্রিকেট



হা-ডু-ডু



ফুটবল



বাস্কেট বল



হকি

অষ্টাদশ অধ্যায়

বিশ্বের প্রথম, বড়, বৃহত্তম, উঁচু, ক্ষুদ্রতম

প্রথম মানব – হযরত আদম (আ)।
প্রথম সংবাদপত্র – কোরান্তে (লন্ডন)।
উঁচু পর্বতশৃঙ্গ – মাউন্ট এভারেস্ট।
দীর্ঘতম নদ – নীল নদ।
বড় দেশ – রাশিয়া।
বড় মহাসাগর – প্রশান্ত মহাসাগর।
বড় হ্রদ – কাস্পিয়ান হ্রদ।
বড় পাখি – উটপাখি।
বড় শহর – টোকিও, জাপান।

বড় মসজিদ – শাহ ফয়সাল মসজিদ, পাকিস্তান।
সর্বোচ্চ ভবন – বুর্জ খলিফা।
সর্বোচ্চ মালভূমি – পামির মালভূমি।
দীর্ঘতম মন্দির – মাদারল্যান্ড (রাশিয়া)।
দীর্ঘতম রেলপথ – ট্রান্স সাইবেরিয়ান।
বৃহত্তম প্রাসাদ – ভ্যাটিকান প্রাসাদ।
দীর্ঘতম প্রাচীর – চীনের মহাপ্রাচীর।
ক্ষুদ্রতম পাখি – হামিং বার্ড।
বড় বিমানবন্দর – বাদশা আব্দুল আজিজ বিমানবন্দর।

12-07

মহাদেশ ও মহাসাগর পরিচিতি

- ১। প্রশ্ন : পৃথিবীতে মহাদেশ কয়টি ও কী কী? EA
উত্তর : পৃথিবীতে মহাদেশ ৭টি। যথা- ১। এশিয়া, ২। ইউরোপ, ৩। আফ্রিকা, ৪। উত্তর আমেরিকা, ৫। দক্ষিণ আমেরিকা, ৬। অস্ট্রেলিয়া ও ৭। এন্টার্কটিকা।
- ২। প্রশ্ন : পৃথিবীতে মহাসাগর কয়টি ও কী কী? UOI
উত্তর : পৃথিবীতে মহাসাগর ৫টি। যথা- ১। আটলান্টিক মহাসাগর, ২। প্রশান্ত মহাসাগর, ৩। ভারত মহাসাগর, ৪। উত্তর মহাসাগর, ৫। দক্ষিণ মহাসাগর।

জাতিসংঘ পরিচিতি

- ১। প্রশ্ন : জাতিসংঘ কী? 13-07
উত্তর : পৃথিবীর বিভিন্ন স্বাধীন রাষ্ট্রসমূহকে নিয়ে গঠিত একটি আন্তর্জাতিক সংঘ।
- ২। প্রশ্ন : জাতিসংঘ গঠিত হয় কবে?
উত্তর : ১৯৪৫ সালের ২৪ অক্টোবর।
- ৩। প্রশ্ন : জাতিসংঘের সদর দফতর কোথায় অবস্থিত?
উত্তর : যুক্তরাষ্ট্রের নিউ ইয়র্কে।
- ৪। প্রশ্ন : বর্তমানে জাতিসংঘের সদস্য দেশের সংখ্যা কতো?
উত্তর : ১৯৩টি।
- ৫। প্রশ্ন : বাংলাদেশ কতো সালে জাতিসংঘের সদস্য পদ লাভ করে?
উত্তর : ১৯৭৪ সালে।



17-07

উনবিংশ অধ্যায়

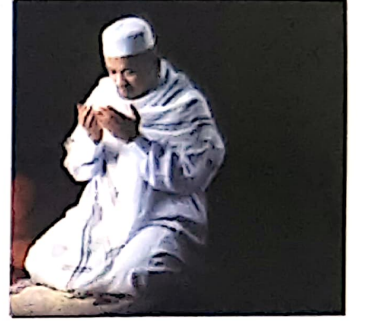
ধর্ম পরিচিতি

ইসলাম ধর্ম

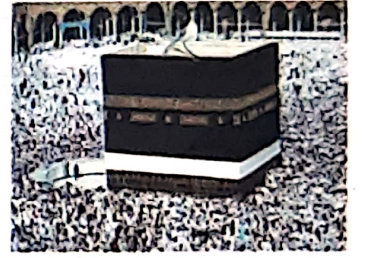
- ১৭। প্রশ্ন : মুসলমানদের ধর্মের নাম কী?
উত্তর : ইসলাম ধর্ম।
- ২। প্রশ্ন : ইসলাম অর্থ কী?
উত্তর : ইসলাম অর্থ আনুগত্য বা আত্মসমর্পণ।
- ৩। প্রশ্ন : ইসলাম ধর্মের প্রবর্তক কে?
উত্তর : হযরত মুহাম্মদ (স)।
- ৪। প্রশ্ন : মুসলমানদের প্রধান ধর্মীয় উৎসব কী কী?
উত্তর : ঈদুল-ফিতর ও ঈদুল-আযহা।
- ৫। প্রশ্ন : সর্বপ্রথম কে ইসলাম ধর্ম গ্রহণ করেন?
উত্তর : বিবি খাদিজা (রা)।
- ৬। প্রশ্ন : আমাদের সৃষ্টিকর্তা কে?
উত্তর : আল্লাহ।
- ৭। প্রশ্ন : মুসলমানদের ধর্মগ্রন্থের নাম কী?
উত্তর : আল-কোরআন।
- ৮। প্রশ্ন : আল-আমিন বা বিশ্বাসি কাকে বলা হতো?
উত্তর : হযরত মুহাম্মদ (স) কে।
- ৯। প্রশ্ন : মুসলমানদের প্রধান পবিত্র স্থান কোনটি?
উত্তর : কাবা ঘর।
- ১০। প্রশ্ন : ইসলাম ধর্মের স্তম্ভ কয়টি ও কী কী?
উত্তর : ইসলাম ধর্মের স্তম্ভ পাঁচটি। যথা-কালেমা, নামায, রোযা, হজ্জ ও যাকাত।
- ১১। প্রশ্ন : মুসলমানদের উপাসনালয়ের নাম কী?
উত্তর : মসজিদ।
- ১২। প্রশ্ন : ইসলামি আইনের উৎস কী কী?
উত্তর : কোরআন, হাদিস, ইজমা ও কিয়াস।



আল-কোরআন



মুনাযাত



কাবা ঘর



মসজিদ

25-07

হিন্দু ধর্ম পরিচিতি

- ১। প্রশ্ন : সনাতন অর্থ কী?
উত্তর : পুরাতন।
- ২। প্রশ্ন : হিন্দু ধর্মের অপর নাম কী?
উত্তর : সনাতন ধর্ম।



দেব দেবীর ছবি

৩। প্রশ্ন : হিন্দু ধর্মের প্রবর্তক কে?

উত্তর : আর্য ঋষিগণ।

৪। প্রশ্ন : হিন্দুদের ধর্মগ্রন্থের নাম কী?

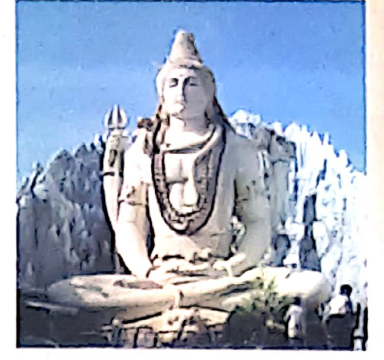
উত্তর : বেদ ও গীতা।

৫। প্রশ্ন : হিন্দুদের প্রধান তীর্থস্থান কোথায়?

উত্তর : গয়া ও কাশী।

৬। প্রশ্ন : হিন্দুদের প্রধান ধর্মীয় উৎসব কী কী?

উত্তর : দুর্গাপূজা, কালীপূজা, লক্ষ্মীপূজা, সরস্বতীপূজা, শ্যামাপূজা, রথযাত্রা ইত্যাদি।



খ্রিস্টান ধর্ম পরিচিতি

১। প্রশ্ন : খ্রিস্টান ধর্মের প্রবর্তক কে?

উত্তর : হযরত ঈশা (আ) বা যীশুখ্রিস্ট।

২। প্রশ্ন : খ্রিস্টানদের ধর্মগ্রন্থের নাম কী?

উত্তর : বাইবেল।

৩। প্রশ্ন : খ্রিস্টানদের প্রধান ধর্মীয় উৎসব কী কী?

উত্তর : বড়দিন, ইস্টার সানডে, গুড ফ্রাইডে।

৪। প্রশ্ন : খ্রিস্টানদের উপাসনালয়ের নাম কী?

উত্তর : গির্জা।

৫। প্রশ্ন : খ্রিস্টানদের প্রধান তীর্থস্থান কোথায়?

উত্তর : জেরুজালেম (প্যালেস্টাইন)।



বাইবেল



গির্জা

বৌদ্ধ ধর্ম পরিচিতি

১। প্রশ্ন : বৌদ্ধ ধর্মের প্রবর্তক কে?

উত্তর : গৌতম বুদ্ধ।

২। প্রশ্ন : বৌদ্ধদের ধর্মগ্রন্থের নাম কী?

উত্তর : ত্রিপিটক।

৩। প্রশ্ন : বৌদ্ধ ধর্মের মূলমন্ত্র কী?

উত্তর : অহিংসা পরম ধর্ম।

৪। প্রশ্ন : বৌদ্ধদের প্রধান ধর্মীয় উৎসব কী?

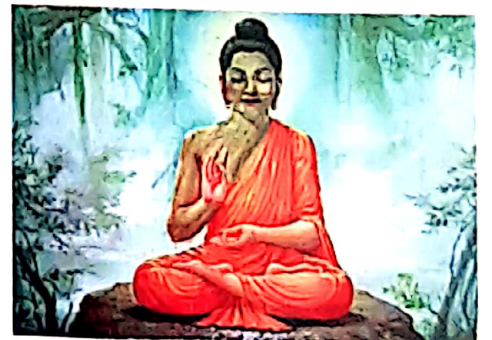
উত্তর : বৌদ্ধ পূর্ণিমা।

৫। প্রশ্ন : বৌদ্ধদের উপাসনালয়ের নাম কী?

উত্তর : প্যাগোডা বা মঠ।



মঠ



গৌতম বুদ্ধ

- ১। প্রশ্ন : কম্পিউটার কে আবিষ্কার করেন?
উত্তর : চার্লস ব্যাবেজ।
- ২। প্রশ্ন : রেডিও কে আবিষ্কার করেন?
উত্তর : মার্কনি।
- ৩। প্রশ্ন : টেলিভিশন কে আবিষ্কার করেন?
উত্তর : জন বেয়ার্ড।
- ৪। প্রশ্ন : উড়োজাহাজ কে আবিষ্কার করেন?
উত্তর : উইলভার রাইট ও অরভিল রাইট নামের দুই ভাই।
- ৫। প্রশ্ন : ক্যামেরা কে আবিষ্কার করেন?
উত্তর : জাইস।
- ৬। প্রশ্ন : বৈদ্যুতিক বাতি কে আবিষ্কার করেন?
উত্তর : টমাস আলভা এডিসন।
- ৭। প্রশ্ন : দূরবীক্ষণ যন্ত্র কে আবিষ্কার করেন?
উত্তর : গ্যালিলিও।
- ৮। প্রশ্ন : থার্মোমিটার কে আবিষ্কার করেন?
উত্তর : ফারেনহাইট।
- ৯। প্রশ্ন : ঘড়ি কে আবিষ্কার করেন?
উত্তর : পোপ সিলভেস্টার।
- ১০। প্রশ্ন : পিস্তল কে আবিষ্কার করেন?
উত্তর : কোল্ট।
- ১১। প্রশ্ন : মাধ্যাকর্ষণ শক্তি কে আবিষ্কার করেন?
উত্তর : স্যার আইজাক নিউটন।
- ১২। প্রশ্ন : টেলিফোন কে আবিষ্কার করেন?
উত্তর : গ্রাহাম বেল।
- ১৩। প্রশ্ন : জলাতঙ্ক রোগের ওষুধ আবিষ্কার করেন কে?
উত্তর : লুই পাস্তুর।
- ১৪। প্রশ্ন : কম্পাস কী?
উত্তর : দিক নির্ণয় যন্ত্র।
- ১৫। প্রশ্ন : মানুষ প্রথম কবে চাঁদে গিয়েছিল?
উত্তর : ১৯৫৭ সালের ৪ অক্টোবর।



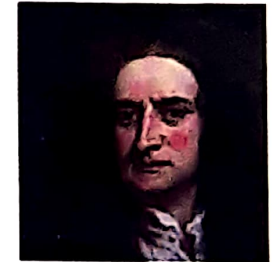
চার্লস ব্যাবেজ



মার্কনি



উইলভার রাইট ও অরভিল রাইট নামের দুই ভাই



স্যার আইজাক নিউটন



কম্পাস

১। প্রশ্ন : রঙধনুতে কয়টি রঙ আছে?

উত্তর : সাতটি।

২। প্রশ্ন : মহাকাশ যাত্রার প্রথম জীবন্ত প্রাণীর নাম কী?

উত্তর : 'লাইকা' নামক একটি কুকুর।

৩। প্রশ্ন : কোন প্রাণীর হাঁটুতে কান থাকে?

উত্তর : ফড়িং।

৪। প্রশ্ন : পিঁপড়ার কয়টি পা?

উত্তর : ছয়টি পা।

৫। প্রশ্ন : কোন প্রাণীকে ধরতে গেলে লেজ খসে পড়ে?

উত্তর : টিকটিকি।

৬। প্রশ্ন : বাংলাদেশের বঙ্গবন্ধু স্যাটেলাই-১ কতো তারিখে উৎক্ষেপন করা হয়?

উত্তর : ১১ই মে, ২০১৮।

৭। প্রশ্ন : পানির উপাদান কী কী?

উত্তর : অক্সিজেন ও হাইড্রোজেন।

৮। প্রশ্ন : কোন দেশকে সূর্যোদয়ের দেশ বলা হয়?

উত্তর : জাপানকে।

৯। প্রশ্ন : ২০১০ সালে বাংলাদেশের এভারেস্ট বিজয়ীর নাম কী?

উত্তর : মো: মুছা ইব্রাহীম।

১০। প্রশ্ন : পৃথিবীর শীতলতম স্থানের নাম কী?

উত্তর : ভারখয়ানস্ক (রাশিয়া)।

১১। প্রশ্ন : কোন স্থানকে পৃথিবীর ছাদ বলা হয়?

উত্তর : পামির মালভূমিকে।

১২। প্রশ্ন : কোন ভিটামিনের অভাবে রাতকানা রোগ হয়?

উত্তর : ভিটামিন 'এ'-এর অভাবে।

১৩। প্রশ্ন : বাংলা সাহিত্যে কে নোবেল পুরস্কার পান?

উত্তর : বিশ্বকবি রবীন্দ্রনাথ ঠাকুর।

১৪। প্রশ্ন : বাংলাদেশের একমাত্র নোবেল বিজয়ীর নাম কী?

উত্তর : ডক্টর মুহম্মদ ইউনূস।

১৫। প্রশ্ন : লেখাপড়া শিখে বড় হয়ে তুমি কী করবে?

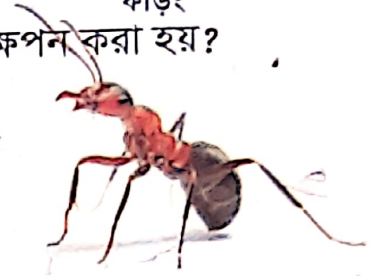
উত্তর : দেশ ও মানুষের সেবায় সর্বদা নিজেকে নিয়োজিত রাখবো এবং সৎ ও যোগ্য নাগরিক হিসেবে নিজেকে গড়ে তুলবো।



সূর্যোদয়



ফড়িং



পিঁপড়া



রংধনু



ডক্টর মুহম্মদ ইউনূস